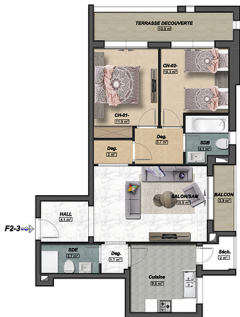




NORD



Rem: Des modifications sont susceptibles d'être apportées en fonction des nécessités techniques et administratives de la réalisation, tant en ce qui concerne les dimensions, l'équipement, que l'équipement. Les surfaces indiquées sont approximatives. Les rebords, soffits, faux plafond, ainsi que l'emplacement des équipements figurent à titre indicatif.

Plan provisoire

الشركة التونسية للتطوير
Société Tuniso-Koweïtienne d'Émar



THE RESIDENCE

HAMMAMET



Esc.	N° Appart.	Niveau	Typologie
F	F2-3	2ème ETAGE	S+2
DESIGNATION			SURFACE (m ²) Approximative
Surface Hors Oeuvre			84.1
Terrasse Découverte :			10.9
Surface Vendable			99.5